

GEMSTONE REPORT

EDELSTEINBERICHT
RAPPORT DE PIERRE PRÉCIEUSE

No. GRS2013-122480
Date 18th December 2013
Object One faceted gemstone
Identification Natural Sapphire



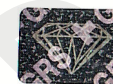
Weight 7.28 ct
Dimensions 11.54 x 9.69 x 7.04 (mm)
Cut modified brilliant/step (5)
Shape cushion
Color blue
Comment H
LIBS-tested
(see reverse side for details)


Dieser Edelsteinbericht wird nur unter der Voraussetzung abgegeben, dass die wichtigen Informationen auf der Rückseite als Vertragsbestandteil mit der GRS Gemresearch Swisslab AG akzeptiert worden sind. Spezielle Beachtung ist der Handhabung mit der Deklaration von Behandlungen zu schenken.

Origin

Gemmological testing revealed characteristics corresponding to those of a natural sapphire from:

Sri Lanka




Dr. A. Peretti FGG FGA

GRS GEMRESEARCH
SWISSLAB® *European Geologist*

© GRS Gemresearch Swisslab AG, P.O. Box 3628, 6002 Lucerne, SWITZERLAND
Translation



2013-122480

Verification



Code Use
See Help

INTERNET
www.gemresearch.com
www.swissreports.net

GRS Gemresearch Swisslab Gemstone Reports are issued under condition that the information and limitation on the reverse side form an integral part of the relevant contract with GRS Gemresearch Swisslab AG. Please note the regulations governing the declaration of gemstone treatments.